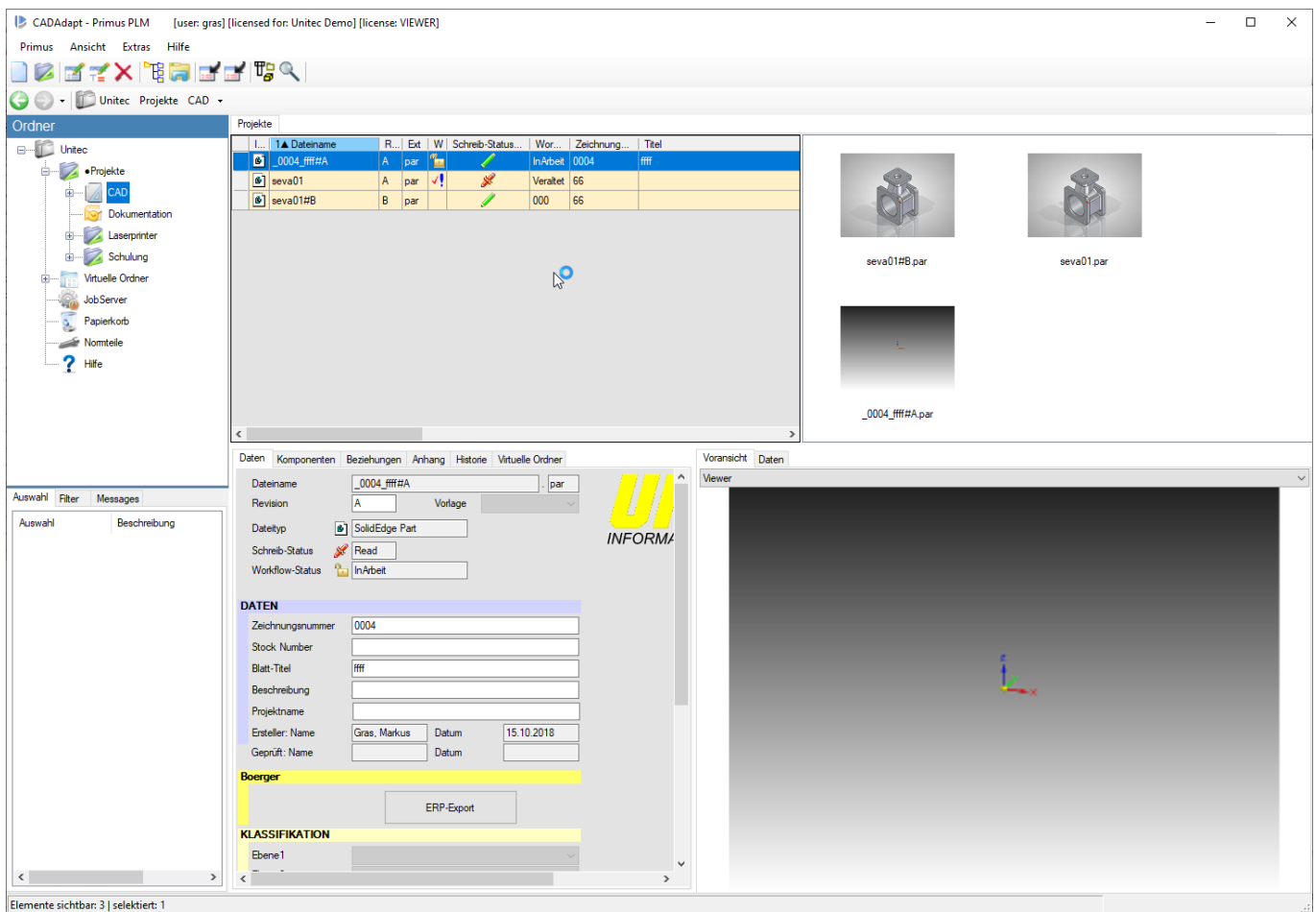


Benutzeroberfläche

Die Benutzeroberfläche von Primus ist folgendermaßen aufgebaut:



- Ordnerfenstere @ 0,0,80,60

From:

<https://www.dokuwiki.unitec.de/> - **Unitec Wiki für Produktdokumentationen**

Permanent link:

<https://www.dokuwiki.unitec.de/doku.php?id=userman:benutzeroberflaeche&rev=1570798343>

Last update: **2023/02/08 12:01**

