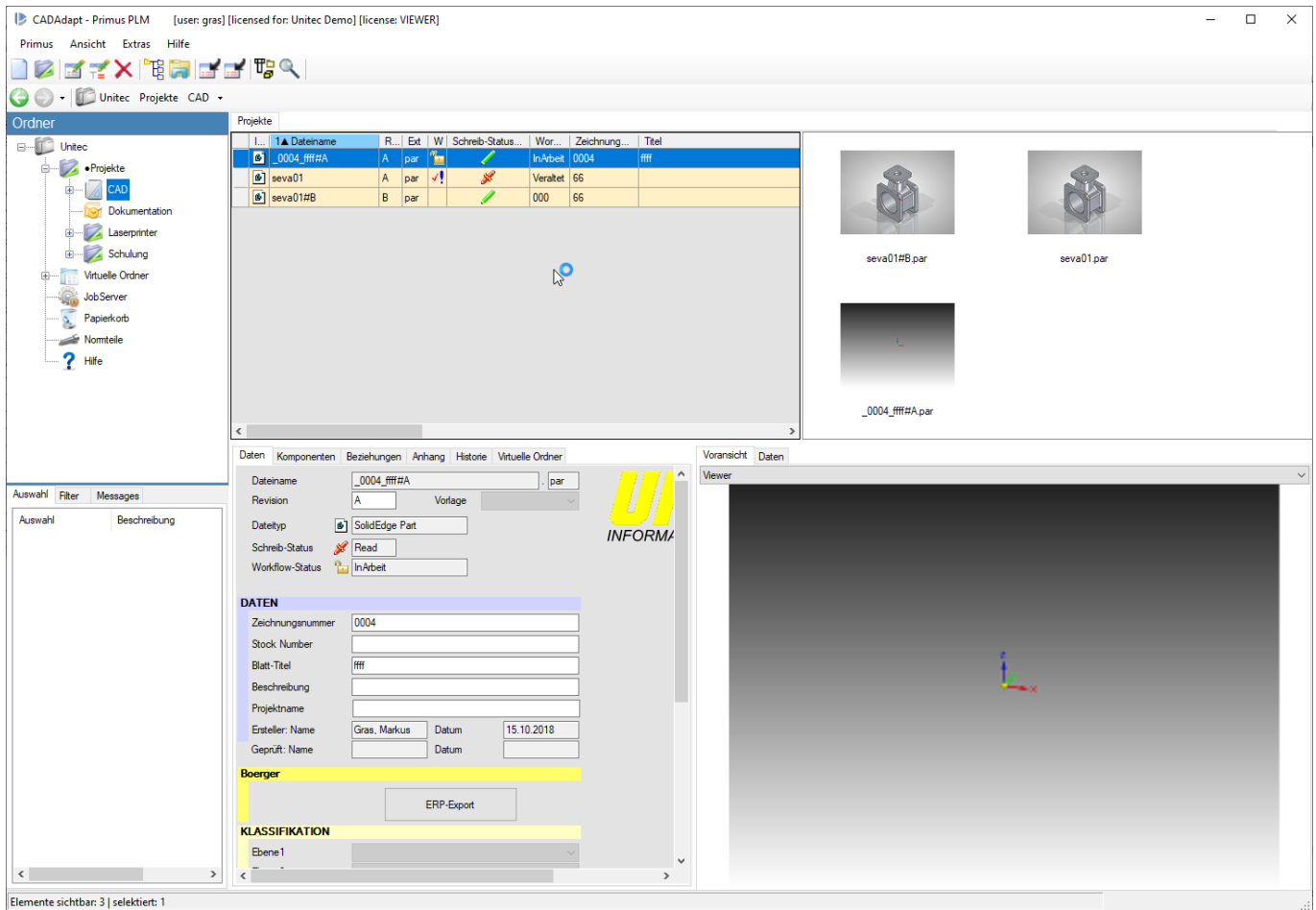


# Benutzeroberfläche

Die Benutzeroberfläche von Primus ist folgendermaßen aufgebaut. Zum Anzeigen auf die Grafik deuten, für eine ausführliche Hilfe bitte klicken.



- Ordnerfenster
- Dokumentenliste
- Vorschauliste
- Filter & Selektion
- Registerkartenfenster
- Vorschauenfenster

From:

<https://www.dokuwiki.unitec.de/> - **Unitec Wiki für Produktdokumentationen**

Permanent link:

<https://www.dokuwiki.unitec.de/doku.php?id=userman:benutzeroberflaeche&rev=1573047118>

Last update: **2023/02/08 12:01**

